



LA SEDA DE BARCELONA

Récord histórico de la compañía

LAS VENTAS DE PET DE LA SEDA DE BARCELONA CRECEN UN 30,8% EN EL MES DE JUNIO

- La compañía incrementa sus ventas de resina de PET y alcanza las 45.000 toneladas de PET
- Este crecimiento se debe a la normalidad productiva y confirma la buena evolución de los negocios de la compañía

El Prat de Llobregat, 6 de julio de 2010.- La Seda de Barcelona registró un volumen de ventas de 45.000 toneladas de resina de PET durante el mes de junio, lo que representa un aumento del 30,8% en comparación con las cifras del mismo periodo de 2009. Es la cifra de ventas más alta en 16 meses y la mayor tasa de crecimiento interanual en lo que va de 2010.

En el segundo trimestre de 2010 se han vendido 123.100 millones de toneladas, un 14,4% más que en el mismo trimestre del año anterior y un 38,7% más que durante los tres primeros meses de 2010. Ante esta positiva evolución de los negocios, la compañía prevé alcanzar, en el mes de julio, las 48.000 toneladas de resina de PET.

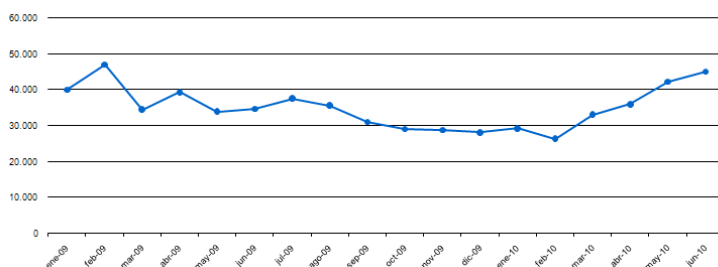
Este crecimiento, que ha superado las expectativas comerciales de la compañía, se debe a la progresiva normalidad de la actividad productiva durante los dos últimos meses que está permitiendo alcanzar los niveles operativos de eficiencia en todas las plantas del Grupo. En este sentido, con el reinicio de la actividad de la planta de El Prat en abril, dos meses después se ha alcanzado el pleno rendimiento de la instalación industrial hasta las 14.000 toneladas a las que se añaden 12.000 de San Giorgio (Italia), 10.500 de Turquía, 7.500 de Volos (Grecia) y 4.000 de Portalegre (Portugal).



LA SEDA DE BARCELONA

El mercado de PET se ha mantenido prácticamente invariable durante el primer semestre de 2010. Sin embargo, la eficiencia de productividad, alcanzada durante el ejercicio 2009, ha permitido a la compañía comenzar la senda de la recuperación de la cuota de mercado frente a las importaciones que, en 2009, alcanzaron un volumen record próximo a las 800.000 toneladas.

EVOLUCIÓN VENTAS DE PET 45.000 toneladas de PET vendidas en junio



Fuente: Elaboración propia en base a publicaciones del mercado

Perspectivas positivas

La Seda de Barcelona se encuentra inmersa en un cambio de ciclo que le permitirá construir un sólido grupo industrial focalizado en las soluciones en PET. Para este cambio de etapa la compañía se ha fijado cuatro objetivos claros: creación de valor a sus clientes, aumento de la competitividad del grupo, una mejora significativa de los resultados financieros y la integración de una nueva organización capaz de responder a los objetivos de negocio.